

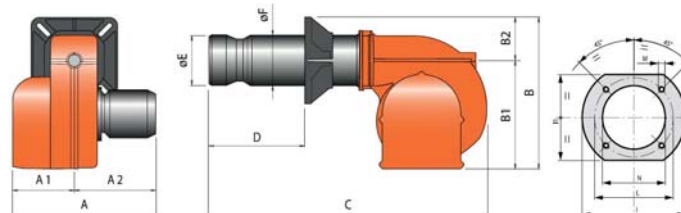
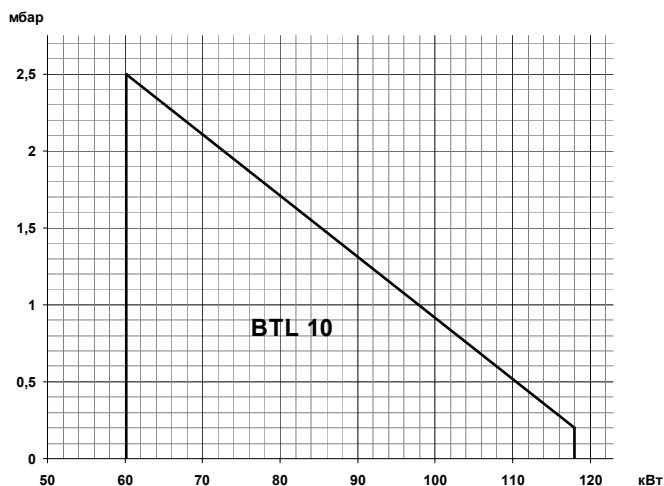

**BTL 10P арт. 35540010**
**BTL 10P L250 арт. 35540020**

Двухступенчатая горелка для сжигания дизельного топлива состоит из:

- Алюминиевый корпус,
- Шумопоглощающий кожух,
- Воздушная заслонка,
- Регулируемая подпорная шайба,
- Вентилятор с мотором,
- Электронный автомат горения,
- Сервопривод,
- Трансформатор розжига,
- Фоторезистивный датчик пламени,
- Насос дизельного топлива с регулятором давления,
- Головка горелки из нержавеющей жаропрочной стали,
- Фланец крепления к теплогенератору.

**Технические характеристики**

Мощность	60,2÷118,0 кВт
Регулирование мощности	Двухступенчатое
Режим работы	Прерывистый (остановка 1 раз в 24 ч)
Максимальная вязкость топлива	6 сСт
Распыление дизельного топлива	Механическое
Электропитание	~1/220В/50 Гц
Степень электробезопасности	IP40
Потребляемая электрическая мощность	180 Вт
Мотор вентилятора	100 Вт
Автомат горения	LMO 24.111
Сервопривод	CONECTRON LKS 120
Датчик пламени	QRB1B
Насос	SUNTEC AT3 45
Область регулирования давления	8-15/12-25 бар
Заводская настройка давления	10/22 бар
Количество форсунок дизельного топлива	1 шт.
Эмиссия оксидов азота	2 класс
Уровень шума	65,1 дБ(А)

**Диаграммы**

**Габариты**

Горелка	A	A1	A2	B	B1	B2	C	D	E	F	I	II	L	M	N
BTL 10P	246	123	123	289	219	70	480	50÷158	90	90	170	140	130÷155	M8	95
BTL 10P L250	246	123	123	289	219	70	580	50÷250	90	90	170	140	130÷155	M8	95

**Комплект поставки**

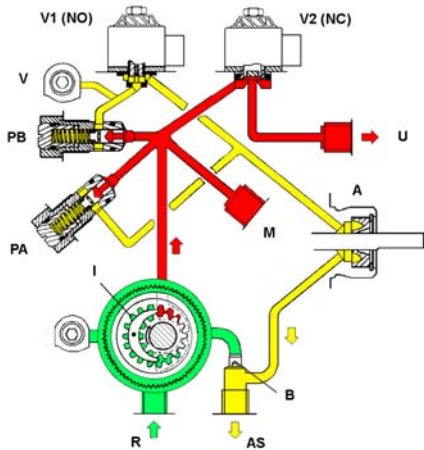
Комплект крепления к теплогенератору	Теплоизоляционная прокладка, болты	1 шт.
Фильтр дизельного топлива (арт. 0005070626)	100 мкн	1 шт.
Форсунка	Danfoss 1,35x60° B	1 шт.
Жидкотопливные шланги	1/4" (FG) – 3/8" (FD) X 1200 мм	2 шт.

FD – накидная гайка прямая  
 FG – накидная гайка угловая

**Рекомендуемые форсунки**

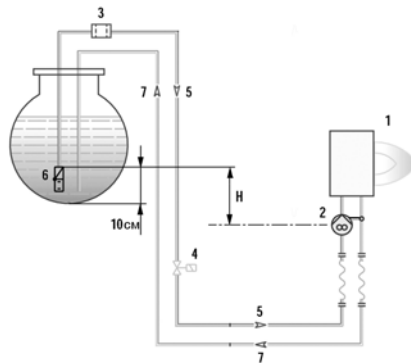
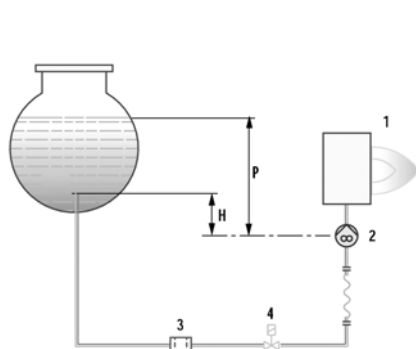
Артикул	Наименование	Давление насоса, бар														Мощность 60,2÷118,0 кВт
		9	10	11	12	13	14	15	16	17	18	19	20	21	22	
0005070605	Danfoss 1,25x60° B				63	65	68	70	72	74	77	79	81	83	85	
0005070606	Danfoss 1,35x60° B	58	62	65	68	70	73	75	78	80	83	85	87	89	91	
0005070607	Danfoss 1,50x60° B	65	68	72	75	78	81	84	87	89	92	94	97	99	102	
0005070585	Danfoss 1,75x60° S	76	80	84	88	91	95	98	101	104	107	110	113	116	119	
0005070608	Danfoss 2,00x60° B	87	91	96	100	104	108	112	115	119	123	126	129	132	135	

**Принципиальная гидравлическая схема**

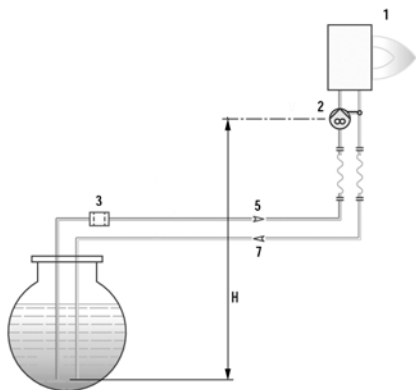


- A Вал насоса
- AS Всасывание
- B Заглушка
- I Шестеренки
- M Манометр
- PA Регулятор высокого давления
- PB Регулятор низкого давления
- R Слив
- U Форсунка
- V Вакуумметр
- V1 Клапан второй ступени
- V2 Клапан безопасности

**Схема топливоподачи**



H (м)	L общая (м)	
	Ø10	Ø12
1,0	30	
2,0	35	
3,0	40	
4,0	45	



1. Горелка
2. Насос горелки
3. Фильтр
4. Электромагнитный клапан
5. Подающий топливопровод
6. Донный клапан
7. Обратный топливопровод

H (м)	L общая (м)	
	Ø10	Ø12
0,5	26	54
1,0	24	47
1,5	18	38
2,0	14	30
2,5	10	23
3,0	6	15
3,5	-	7